






ZHOTOVITEL "SDRUŽENÍ FIREM SAGAF Prostějov" SAGASTA s.r.o., Novodvorská 1010/14, Lhotka, 142 00 Praha 4 AFRY CZ s.r.o., Magistrů 1275/13, Michle, 140 00 Praha 4					JTSK ČÍSLO SOUPRAVY	
ODPOVĚDNÝ PROJEKTANT	VYPRACOVAL	KONTROLA	ASISTENT HIP	HIP		
Bc. Dan Zahradník	Bc. Dan Zahradník	Mgr. Lukáš Gabriel	ING. STANISLAV RÝZNAR	ING. EMIL ŠPAČEK		
PODPIS 	PODPIS 	PODPIS 	PODPIS 	PODPIS 		
OBSAH Rekonstrukce ŽST Prostějov hl. n.					ČÍSLO ZAKÁZKY 119 004	
					DOKUMENTACE DUR	
					MĚŘÍTKO X:XXX	
					DATUM 09/2020	
					POČET FORMÁTŮ XXX	
NÁZEV PŘÍLOHY Dendrologický průzkum					ČÁST B. 6	ČÍSLO PŘÍLOHY
DOKUMENTACI LZE UŽÍVAT POUZE VE SMYSLU PŘÍSLUŠNÉ SMLOUVY O DÍLO. VÝKRES, ČI JEHO ČÁST, MŮŽE BÝT KOPÍROVÁN NEBO JINÝM ZPŮSOBEM ROZŠÍŘOVÁN POUZE PO PŘEDCHOZÍM SOUHLASU SAGASTA, s.r.o.						

Doplňující údaje:

0	10/2020	1.vydání	Bc. Zahradník v.r.	Bc. Zahradník v.r.	Mgr. Veselá v.r.	Mgr. Gabriel v.r.
Rev.	Datum	Popis	Vypracoval	Kreslil	Kontroloval	Schválil

Objednatel:

SAGASTA s.r.o.
Novodvorská 1010/14
142 01 Praha 4

Souprava:

Zhotovitel:

Ecological Consulting a.s.
Legionářská 1085/8, 779 00 Olomouc
tel: 585 203 166, fax: 585 203 169
e-mail: ecological@ecological.cz



Projekt:

„Rekonstrukce žst. Prostějov“

Číslo
projektu:

19041

VP (HIP):

Mgr. Michalička

Stupeň:

DÚR

KÚ: Jihomoravský

MU/OÚ: Brno

Datum:

10/2020

Obsah:

DENDROLOGICKÝ PRŮZKUM

Archiv:

Formát:

-

Měřítko:

-

Část:

-

Příloha:

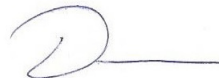
-

Řešitelský kolektiv:

Bc. Dan Zahradník – terénní průzkum

- Český certifikovaný arborista (poř. č. 0282)

Ecological Consulting a.s., Legionářská 1085/8, 779 00 Olomouc, tel. 585 203 166



Bc. Dan Zahradník

Rozdělovník:

0x výtisk, 1x digitální verze:

Sagasta s.r.o.

Novodvorská 1010/14, 142 01 Praha

0x výtisk, 1x digitální verze:

Ecological Consulting a.s.

Legionářská 1085/8, 779 00 Olomouc

Prvotní dokumentace je uložena v archivu objednatele.

OBSAH

1. Identifikační údaje	3
2. Legislativa a metodika	3
3. Přehled výsledků DP	5
4. Závěr	5
5. Přílohy	5

Technická zpráva dendrologického průzkumu

IDENTIFIKAČNÍ ÚDAJE

Projekt	Rekonstrukce žst. Prostějov
Objednatel	Sagasta s.r.o. Novodvorská 1010/14 142 01 Praha
Datum provedení	10/2020
Zadání	Identifikace stávajících dřevin dle specifikace v trase záměru (dle dodaných podkladů), zjištění základních dendrometrických údajů, zakres do katastrální mapy
Typ průzkumu	inventarizace dřevin
Podklady	digitální, dwg záboru stavby
Verze katastrální mapy	viz přehled výsledků DP

LEGISLATIVA A METODIKA

Legislativa ve vztahu k prováděnému dendrologickému průzkumu:

1. Zákon č. 114/1992 Sb., o ochraně přírody a krajiny (v platném znění)
2. Zákon č. 20/1987 Sb., o státní památkové péči (v platném znění)
3. Zákon č. 89/2012 Sb., občanský zákoník (v platném znění)
4. Zákon č. 326/2004 Sb., o rostlinolékařské péči (v platném znění)
5. Vyhláška č. 189/2013 Sb., o ochraně dřevin a povolování jejich kácení (ve znění pozdějších předpisů)
6. Vyhláška č. 395/1992 Sb., kterou se provádějí některá ustanovení zákona č. 114/1992 Sb., o ochraně přírody a krajiny, ve znění pozdějších předpisů
7. ČSN 83 9001 (1999): Sadovnictví a krajinářství – Terminologie, základní odborné termíny a definice
8. ČSN 83 9061 (2006): Technologie vegetačních úprav v krajině – Ochrana stromů, porostů a vegetačních ploch při stavebních pracích
9. Arboristické standardy A01 002 Ochrana dřevin při stavební činnosti, A02 011 Péče o dřeviny kolem veřejné technické infrastruktury

Metodika provádění dendrologických průzkumů:

Hodnocení a inventarizace dřevin (dendrologický průzkum) je prováděn na základě terénních průzkumů, za použití dostupných technických prostředků adekvátních k účelu a rozsahu prováděného průzkumu. Vlastní průzkumy jsou prováděny pochůzkou ve stanovené lokalitě a měřením a záznamem jednotlivých dřevin (porostů) a jejich dendrometrických parametrů. Základní identifikační údaje dřevin a porostů jsou: *základní plocha, identifikační číslo dřeviny či porostu, jejich lokalizace (GNSS), taxonomické údaje, základní dendrometrické parametry dřevin, datum provedení průzkumu*.

Základní plocha – je prostorová jednotka, kterou je možno dále dělit na dílčí plochy podle situace v lokalitě.

Identifikační číslo dřeviny – jedinečné číselné označení dřeviny v rámci projektu, nebo alespoň v rámci základní plochy.

Lokalizace GNSS – GNSS (*Globální Navigační Satelitní Systém*) souřadnice dané dřeviny, případně plocha porostu dřeviny v souřadnicích.

Taxonomické údaje – uvádí se rod a druh dřeviny, případně i vnitrodruhová jednotka vědeckým názvem, v případech kdy objektivně nelze přesně určit druh, lze po dohodě se zadavatelem uvádět pouze rodové označení dřeviny. Chyba zařazení nebo neúplné určení taxonu u rodů s obtížnou determinací, není pokládána za zásadní.

Základní dendrometrické parametry – rozměry kmene u stromů čili průměr kmene ve výčetní výšce 1,3 m nad úrovní terénu, nebo alternativně obvod (vzájemné přepočty jsou povoleny), u porostů dřevin plocha, kterou dřevina zaujímá.

Datum provedení průzkumu – uvedení data provedení průzkumu je důležité vzhledem k možnosti změn na stanovišti (kácení části porostů, provedení ořezu atd.), které mohou vést k rozdílům v evidovaných a skutečných počtech dřevin na stanovišti.

PŘEHLED VÝSLEDKŮ DENDROLOGICKÉHO PRŮZKUMU

KATASTRÁLNÍ ÚZEMÍ	POČET STROMŮ (KS)	PLOCHA KEŘŮ A POROSTŮ DŘEVIN (M ²)	PAMÁTNÉ / CHRÁNĚNÉ STROMY	VERZE KATASTRÁLNÍ MAPY
Prostějov	34	6 187	Ne	23-10-2020
Držovice na Moravě	0	173	Ne	23-10-2020

ZÁVĚRY / DOPORUČENÍ

Inventarizace dřevin byla provedena terénní pochůzkou na základě dodaných podkladů objednatele. Byly inventarizovány všechny stávající dřeviny, které podle předpokladu budou dotčeny při realizaci projektu. Dřeviny, které bude možné zachovat (nebudou v kolizi při realizaci projektu), budou na stanovišti chráněny po dobu realizace projektu opatřeními, která navrhne zhotovitel stavby. Opatření musí zajistit dostatečnou ochranu zachovaných dřevin dle platné legislativy (dle standardu AOPK SPPKA 01-002 2017 Ochrana dřevin při stavební činnosti).

Celkem bylo v terénu identifikováno **34 stromů** a **38 zapojených porostů dřevin** o celkové ploše **6 360 m²**. Dřeviny se nachází na katastrálních územích Prostějov a Držovice na Moravě.

Dendrometrické údaje byly měřeny. Průměr kmene byl měřen průměrkou. Další dendrometrické údaje nebyly zjišťovány. Byla provedena lokalizace dřevin pomocí systému GNSS, za použití běžně dostupného vybavení a software. Zákres dřevin do mapových podkladů je maximálně přesný s ohledem na přesnost používaných prostředků. Nejedná se o geodetické zaměření dřevin. Přiřazení dřevin na jednotlivé parcely je prováděno na základě získaných dat z terénu pomocí software ArcGis. Podklady katastrální mapy jsou použity volně stažitelné z portálu cuzk.cz v aktuální verzi (viz přehled DP). Případné změny v katastru nemovitostí po datu stažení podkladu (a následné odchylky v číslech parcel u jednotlivých dřevin) nejsou chybou tohoto dokumentu. V době průzkumu nebyl v lokalitách zjištěn památný strom ani dřevina zvláště chráněná dle platné legislativy.

PŘÍLOHY

1. Tabulková část – Stromy
2. Tabulková část – Zapojené porosty dřevin
3. Výkresová část - Situace

Číslo na mapě	Taxon		Doprovodný taxon		Celková plocha porostu (m ²)	Díčí plocha porostu (m ²)	Parcelní číslo	Vlastník	Katastrální území
	Latinský název	Český název	Latinský název	Český název					
501	<i>Ailanthus altissima</i>	pajasan žlaznatý	<i>Salix sp., Sambucus nigra</i>	vrba, bez černý	325	141	8100/81		Prostějov
					325	118	8100/65		Prostějov
					325	17	8100/30		Prostějov
					325	11	8104		Prostějov
					325	38	8100/1		Prostějov
502	<i>Acer platanooides</i>	javor mléč			43	43	8100/1		Prostějov
503	<i>Acer platanooides</i>	javor mléč	<i>Parthenocissus quinquefolia, Ailanthus altissima, Sambucus nigra</i>	přísavník pětistý, pajasan žlaznatý, bez černý	65	65	8100/1		Prostějov
504	<i>Juglans regia</i>	ořešák královský			80	80	8098/1		Prostějov
505	<i>Tilia sp.</i>	lípa	<i>Parthenocissus quinquefolia, Juglans regia, Acer platanooides</i>	přísavník pětistý, ořešák královský, javor mléč	186	186	8098/1		Prostějov
506	<i>Rosa canina</i>	růže šípková	<i>Tilia sp., Prunus sp., Juglans regia, Robinia pseudoacacia</i>	lípa, slivoň, ořešák královský, trnovník akát	540	18	8016/2		Prostějov
					540	374	8098/1		Prostějov
					540	148	7400/5		Prostějov
507	<i>Acer pseudoplatanus</i>	javor klen	<i>Robinia pseudoacacia, Juglans regia, Acer platanooides, Prunus sp.</i>	trnovník akát, ořešák královský, javor mléč, slivoň	751	243	8100/37		Prostějov
					751	23	8065		Prostějov
					751	409	8100/64		Prostějov
					751	47	8100/1		Prostějov
					751	7	8061/2		Prostějov
					751	12	8063/2		Prostějov
					751	7	8064		Prostějov
					751	2	7400/5		Prostějov
508	<i>Acer platanooides</i>	javor mléč	<i>Prunus sp.</i>	slivoň	247	247	8100/63		Prostějov
509	<i>Acer platanooides</i>	javor mléč	<i>Sambucus nigra, Prunus</i>	bez černý, slivoň,	331	53	8100/14		Prostějov

Číslo na mapě	Taxon		Doprovodný taxon		Celková plocha porostu (m ²)	Díčí plocha porostu (m ²)	Parcelní číslo	Vlastník	Katastrální území
	Latinský název	Český název	Latinský název	Český název					
			<i>sp., Robinia pseudoacacia</i>	trnovník akát	331	42	8100/63		Prostějov
					331	33	8015/3		Prostějov
					331	203	7403/3		Prostějov
510	<i>Ailanthus altissima</i>	pajasan žlaznatý	<i>Prunus sp., Parthenocissus quinquefolia</i>	slivoň, přísavník pětistý	202	25	8100/62		Prostějov
					202	2	8100/63		Prostějov
					202	175	8101		Prostějov
511	<i>Acer platanoides</i>	javor mléč	<i>Prunus sp., Juglans regia</i>	slivoň, ořešák královský	105	105	8100/62		Prostějov
512	<i>Sambucus nigra</i>	bez černý	<i>Prunus sp., Prunus avium, Syringa vulgaris, Acer platanoides</i>	slivoň, třešeň ptačí, šeřík obecný, javor mléč	139	139	8100/62		Prostějov
513	<i>Ailanthus altissima</i>	pajasan žlaznatý	<i>Sambucus nigra, Rosa canina</i>	bez černý, růže šípková	99	63	8100/60		Prostějov
					99	36	8100/1		Prostějov
514	<i>Acer platanoides</i>	javor mléč	<i>Fraxinus excelsior, Malus domestica, Sambucus nigra, Rosa canina</i>	jasan ztepilý, jabloň domácí, bez černý, růže šípková	101	42	7485/1		Prostějov
					101	59	7485/6		Prostějov
515	<i>Populus sp.</i>	topol	<i>Acer negundo, Acer platanoides, Sambucus nigra, Juglans regia</i>	javor jasanolistý, javor mléč, bez černý, ořešák královský	144	15	8100/78		Prostějov
					144	129	7485/1		Prostějov
516	<i>Fraxinus excelsior</i>	jasan ztepilý	<i>Sambucus nigra, Robinia pseudoacacia, Acer negundo, Prunus sp.</i>	bez černý, trnovník akát, javor jasanolistý, slivoň	2590	2529	8100/38		Prostějov
					2590	54	8116/1		Prostějov
517	<i>Prunus sp.</i>	slivoň	<i>Crataegus sp.</i>	hloh	80	80	996		Držovice na Moravě
518	<i>Ailanthus altissima</i>	pajasan žlaznatý	<i>Sambucus nigra</i>	bez černý	12	12	8100/65		Prostějov
519	<i>Ailanthus altissima</i>	pajasan žlaznatý	<i>Acer platanoides, Sambucus nigra</i>	javor mléč, bez černý	38	38	8100/65		Prostějov
520	<i>Ailanthus altissima</i>	pajasan žlaznatý			10	10	8100/65		Prostějov

Číslo na mapě	Taxon		Doprovodný taxon		Celková plocha porostu (m ²)	Díčí plocha porostu (m ²)	Parcelní číslo	Vlastník	Katastrální území
	Latinský název	Český název	Latinský název	Český název					
521	<i>Juglans regia</i>	ořešák královský			3	3	8100/1		Prostějov
522	<i>Ailanthus altissima</i>	pajasan žlaznatý	<i>Parthenocissus quinquefolia</i>	přísavník pětistý	12	12	8100/1		Prostějov
523	<i>Acer platanoides</i>	javor mléč			4	4	8098/1		Prostějov
524	<i>Prunus sp.</i>	slivoň			26	26	8100/63		Prostějov
525	<i>Prunus sp.</i>	slivoň	<i>Parthenocissus quinquefolia</i>	přísavník pětistý	28	28	8100/62		Prostějov
526	<i>Sambucus nigra</i>	bez černý	<i>Rosa canina</i>	růže šípková	20	20	8100/1		Prostějov
527	<i>Ailanthus altissima</i>	pajasan žlaznatý			4	4	8100/1		Prostějov
528	<i>Sambucus nigra</i>	bez černý			8	8	8100/60		Prostějov
529	<i>Sambucus nigra</i>	bez černý			7	7	8113/1		Prostějov
530	<i>Acer pseudoplatanus</i>	javor klen	<i>Fraxinus excelsior</i>	jasan ztepilý	8	8	8100/1		Prostějov
531	<i>Sambucus nigra</i>	bez černý			8	8	8100/1		Prostějov
532	<i>Acer negundo</i>	javor jasanolistý			3	3	8100/38		Prostějov
533	<i>Acer negundo</i>	javor jasanolistý	<i>Fraxinus excelsior</i>	jasan ztepilý	9	9	8100/38		Prostějov
534	<i>Sambucus nigra</i>	bez černý	<i>Acer platanoides</i>	javor mléč	16	16	8100/38		Prostějov
535	<i>Fraxinus excelsior</i>	jasan ztepilý	<i>Parthenocissus quinquefolia</i> , <i>Juglans regia</i> , <i>Acer platanoides</i>	přísavník pětistý, ořešák královský, javor mléč	31	31	8100/38		Prostějov
536	<i>Prunus sp.</i>	slivoň	<i>Juglans regia</i>	ořešák královský	37	37	996		Držovice na Moravě
537	<i>Prunus sp.</i>	slivoň	<i>Juglans regia</i>	ořešák královský	20	20	996		Držovice na Moravě
538	<i>Prunus sp.</i>	slivoň	<i>Parthenocissus quinquefolia</i> , <i>Crataegus sp.</i>	přísavník pětistý, hloh	36	36	996		Držovice na Moravě

Vysvětlivky:

Porosty podbarvené šedou barvou vyžadují, v případě požadavku na kácení, povolení ke kácení.

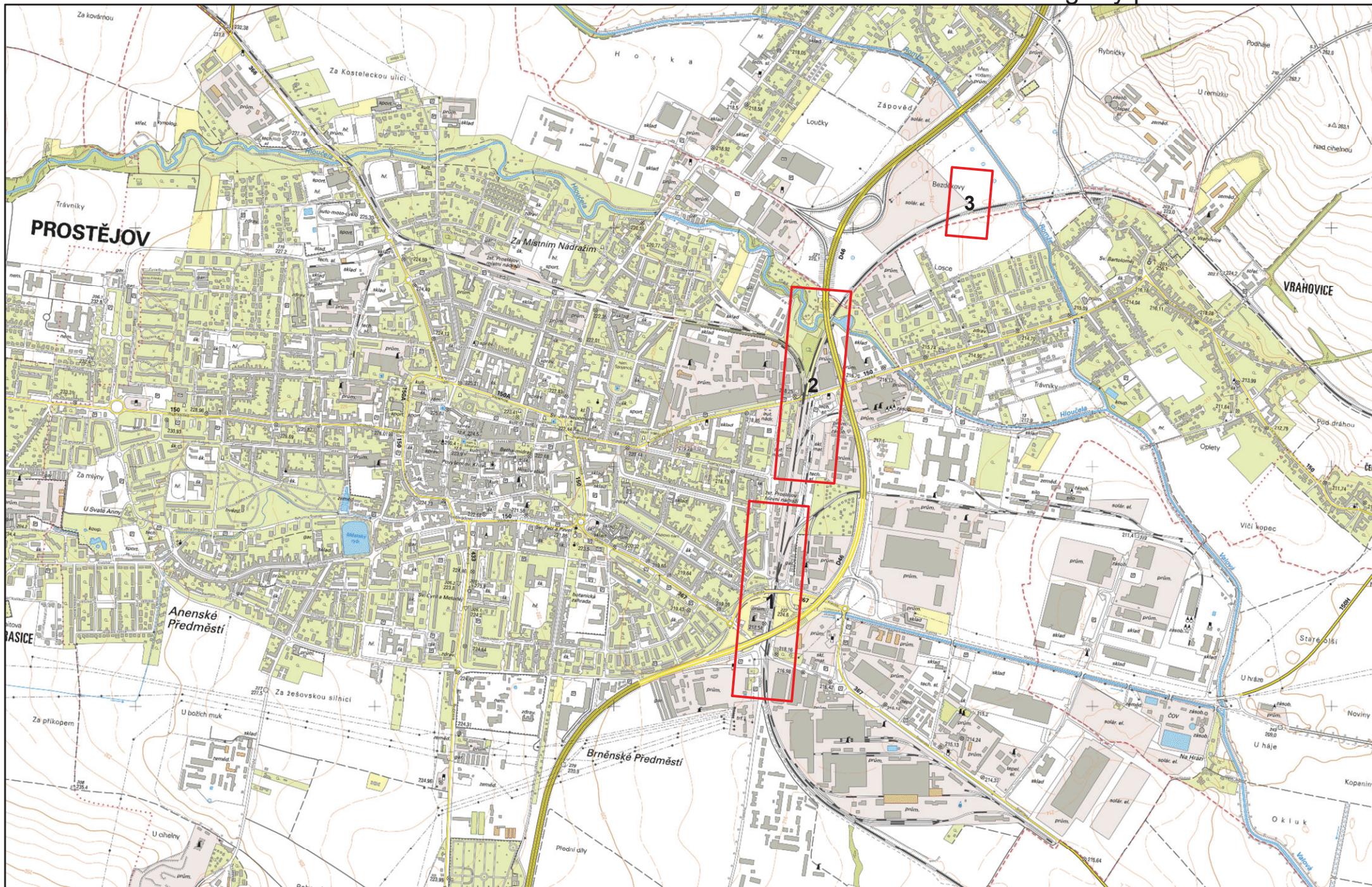
Číslo na mapě	Taxon		Obvod kmene					Parcelní číslo	Katastrální území
	Latinský název	Český název	1	2	3	4	5		
1	<i>Ailanthus altissima</i>	pajasan žláznatý	88					8105	Prostějov
2	<i>Robinia pseudoacacia</i> *	trnovník akát	110	57				7403/3	Prostějov
3	<i>Ailanthus altissima</i>	pajasan žláznatý	94					8102	Prostějov
4	<i>Tilia sp.</i>	lípa	141					8100/1	Prostějov
5	<i>Ailanthus altissima</i> *	pajasan žláznatý	107	85				8100/60	Prostějov
6	Suchý strom		88					7485/12	Prostějov
7	<i>Salix sp.</i> *	vrba	126	85	75	69	66	7485/12	Prostějov
8	<i>Populus sp.</i>	topol	85					7485/1	Prostějov
9	<i>Populus sp.</i>	topol	148					7485/1	Prostějov
10	<i>Populus sp.</i> *	topol	91					7485/1	Prostějov
11	<i>Populus sp.</i>	topol	82					7485/1	Prostějov
12	<i>Populus sp.</i>	topol	107					7485/1	Prostějov
13	<i>Populus sp.</i> *	topol	85	66				8100/78	Prostějov
14	<i>Acer pseudoplatanus</i>	javor klen	188					7977	Prostějov
15	<i>Fraxinus excelsior</i>	jasan ztepilý	138					8113/1	Prostějov
16	<i>Juglans regia</i>	ořešák vlašský	91					8100/1	Prostějov
17	<i>Fraxinus excelsior</i>	jasan ztepilý	173					4268/1	Prostějov
18	<i>Fraxinus excelsior</i>	jasan ztepilý	85					4268/1	Prostějov
19	<i>Acer pseudoplatanus</i> *	javor klen	157	82				4268/1	Prostějov
20	<i>Prunus avium</i> *	třešeň obecná	85	53				8100/38	Prostějov
21	<i>Acer negundo</i> *	javor jasanolistý	185	116	66			8100/38	Prostějov
22	<i>Robinia pseudoacacia</i>	trnovník akát	100					8100/38	Prostějov
23	<i>Acer negundo</i> *	javor jasanolistý	94	63				8100/38	Prostějov
24	<i>Acer negundo</i> *	javor jasanolistý	88	38				8100/38	Prostějov
25	<i>Fraxinus excelsior</i>	jasan ztepilý	113					8100/38	Prostějov
26	<i>Acer negundo</i> *	javor jasanolistý	119	116	104	91	63	8100/38	Prostějov
27	<i>Fraxinus excelsior</i>	jasan ztepilý	91					8100/38	Prostějov

Číslo na mapě	Taxon		Obvod kmene					Parcelní číslo	Katastrální území
	Latinský název	Český název	1	2	3	4	5		
28	<i>Fraxinus excelsior</i> *	jasan ztepilý	113	100	94	57	50	7576/1	Prostějov
29	<i>Prunus avium</i>	třešeň obecná	82					8100/38	Prostějov
30	<i>Fraxinus excelsior</i>	jasan ztepilý	82					8100/38	Prostějov
31	<i>Acer pseudoplatanus</i>	javor klen	35					7485/1	Prostějov
32	<i>Acer pseudoplatanus</i>	javor klen	41					7485/1	Prostějov
33	<i>Acer pseudoplatanus</i>	javor klen	57					7485/1	Prostějov
34	<i>Acer pseudoplatanus</i>	javor klen	50					7485/1	Prostějov

Vysvětlivky:

* Polykormon (mnohokmen) - rostlina, která vyrůstá z jediného podzemního systému - jedná se tedy o jednoho jedince s více kmeny, nikoliv o populaci

Stromy podbarvené šedou barvou vyžadují, v případě požadavku na kácení, povolení ke kácení.



 klad listů

1:20 000



Zpracoval: Ecological Consulting a.s., 2020
 Souřadnicový systém: S-JTSK
 Podkladová data: ZM 10 - <http://services.cuzk.cz>







- Stromy s obvodem do 80 cm
- Stromy s obvodem nad 80 cm
- ★ Porosty do 40m²
- ★ Porosty nad 40m²
- Hranice průzkumu
- Plocha porostů
- Hranice katastrů

➤ z
 Zpracoval: Ecological Consulting a.s., 2020
 Souřadnicový systém: S-JTSK
 Podkladová data: katastrální mapa, ortofoto - <http://services.cuzk.cz>
 1:1 000

0 50 m